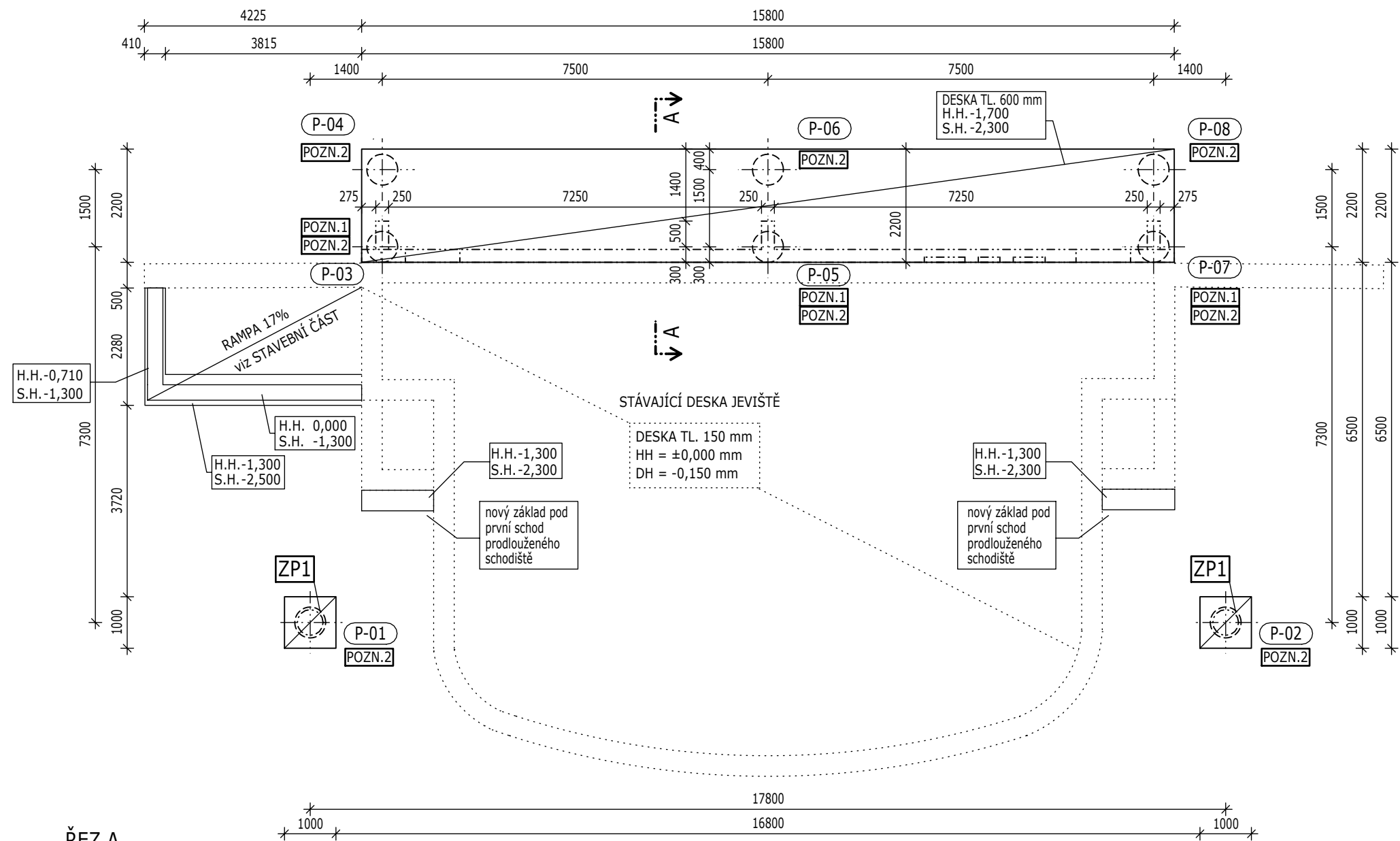
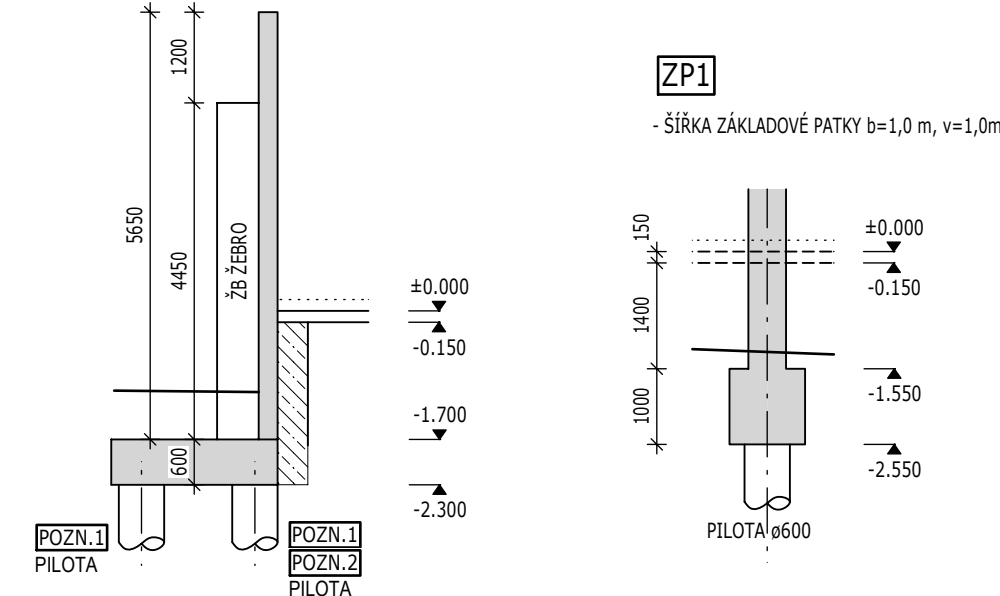


ZÁKLADY

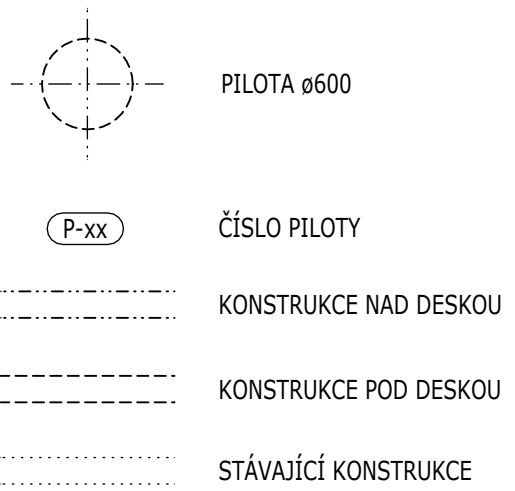
M 1:100



ŘEZ A



LEGENDA



LEGENDA MATERIÁLŮ



SPECIFIKACE POUŽITÝCH MATERIÁLŮ

BETON ČSN EN 206 + ČSN P 73 2404	
PILOTY	C25/30-XC3-CI 0,20-DMAX 22-S3
ZÁKLADY	C25/30-XC2-CI 0,20-DMAX 22-S3
SVISLÉ KCE	C25/30-XC4, XF1-CI 0,20-DMAX 22-S3

VÝZTUŽ B500B (10505 R)

OCEL	S355
ŠROUBY	8.8
CHEMICKÉ KOTVENÍ	HILTI

PODROBNÝ NÁVRH PILOT viz DALŠÍM STUPNI DOKUMENTACE

TENTO VÝKRES NENAHAZUJE PROVÁDČÍ DOKUMENTACI, JEDNÁ SE O PROJEKT PRO STAVEBNÍ POVOLENÍ

POZNÁMKA

- PŘESNÁ SPECIFIKACE POUŽITÝCH MATERIÁLŮ VIZ TECHNICKÁ ZPRÁVA
- SPECIFIKACE PRVKŮ VKLÁDANÝCH DO BEDNĚNÍ VIZ TECHNICKÁ ZPRÁVA
- ±0,000 UVAŽOVÁNA DLE ČISTÉ PODLAHY 1.NP STÁVAJÍCÍHO OBJEKTU
- V DALŠÍM STUPNI DOKUMENTACE JE NUTNÉ ZJISTIT AGRESIVITU CHEMICKÉHO PŮSOBENÍ PODZEMNÍ VODY V MÍSTĚ STAVBY A PODLE TOHO UPRAVIT TECHNOLOGII BETONU
- ÚNOSNOST ZÁKLADOVÉ SPÁRY MIN. Rdt=120 kPa

PROJEKTOVÁNÍ POZEMNÍCH STAVEB

VNprojekt-statika s.r.o. , Dělnická 9, 170 00 Praha 7 - Holešovice  
TEL.: 723 362 912, 728 586 342 E-MAIL: vnprojekt@vnprojekt.cz

VNprojekt

AUTORIZOVANÁ OSOBA:	VYPRACOVAL:	KONTROLOVAL:
ING. MICHAL VYSUŠIL	ING. PETR OBRŠLÍK	ING. MICHAL VYSUŠIL

Akce: Zastřešení jeviště - park Osmička, Lovosice, parc.č. 301, 302		
Místo stavby: Park Osmička, Město Lovosice, parc. číslo 301, 302, k.ú. Lovosice		
Investor: Město Lovosice, Školní 407/2, 410 30 Lovosice	Měřítka: 1:100	Počet formátů: 3x A4
Část: D1.2 - STAVEBNĚ-KONSTRUKČNÍ ŘEŠENÍ	Stupeň dokumentace: DPZ	Datum: 01/2026
Název výkresu: ZÁKLADY	Číslo paré:	Číslo výkresu: 100